

## ミマキエンジニアリング (6638)

連結通期 (百万円)		売上高	営業利益	経常利益	親会社株主に帰属 する当期純利益	EPS (円)	DPS (円)	BPS (円)
FY03/2024		75,631	5,480	4,882	3,707	128.80	25.00	945.99
FY03/2025		83,963	9,111	8,441	6,156	213.35	52.50	1,114.26
FY03/2026会予		82,500	8,500	7,800	5,500	190.10	50.00	-
FY03/2025	前年比	11.0%	66.2%	72.9%	66.0%	-	-	-
FY03/2026会予	前年比	(1.7%)	(6.7%)	(7.6%)	(10.7%)	-	-	-
連結第3四半期累計 (百万円)		売上高	営業利益	経常利益	親会社株主に帰属 する四半期純利益	EPS (円)	DPS (円)	BPS (円)
1Q-3Q FY03/2025		61,374	7,423	6,854	4,944	-	-	-
1Q-3Q FY03/2026		60,383	6,345	6,002	4,520	-	-	-
1Q-3Q FY03/2026	前年比	(1.6%)	(14.5%)	(12.4%)	(8.6%)	-	-	-

出所：会社データ、弊社計算

## 1.0 決算速報 (2026年2月24日)


## 回復局面へ

2026年2月13日、産業用印刷のデジタル化を推進するミマキエンジニアリングは、2026年3月期第3四半期累計期間(4-12月)の実績を発表している。減収・減益での着地ではあるものの、第3四半期(10-12月)としては、IP市場向け(Industrial Products/工業製品・グッズ等の小物類)の売上高が前年同期を上回る水準に転じていることが明らかになっている。プリンタ本体に関しては、高精細で高速化された付加価値の高いモデルが北米及び欧州を中心として販売を拡大している一方、ユーザー側での稼働台数の増加などからインクの拡販も着実に進捗している。また、中長期成長戦略「Mimaki Innovation 30」の基本方針に沿った、Innovationの創出に向けた積極的な研究開発費の拠出を着実に推進しつつも営業利益率にして10%以上が維持され続けている。プロダクトミックスの改善に伴う売上原価率の改善が引き続いていることが主因である。2026年3月期においては、新製品を投入するタイミングが遅れていることなどによる影響を余儀なくされている側面が認められるのだが、2027年3月期及びそれ以降に向けては、増収・増益トレンドでの業績推移に転じていく方向性にある模様である。同社が示唆するところの2030年3月期に向けての、新製品の投入によるインパクトを織り込んだ増収率は年平均(CAGR)にして12.3%である。

同社のビジネスモデル他：[ミマキエンジニアリング \(6638\) Mimaki Innovation 30 \(2025年7月1日\)](#)IR担当：コーポレート統括本部 IR部長 小松 亜希子 (0268-80-0058/[mimaki-ir@mimaki.com](mailto:mimaki-ir@mimaki.com))

## 2.0 会社概要

### 産業用印刷のデジタル化を推進する

商号	株式会社ミマキエンジニアリング <a href="#">Web サイト</a> <a href="#">企業・IR 情報</a> <a href="#">最新株価</a>	
創業	1975 年 8 月	
上場年月日	2022 年 4 月 4 日：東京証券取引所プライム市場（証券コード：6638） 2015 年 3 月 13 日：東京証券取引所市場第 1 部 2007 年 3 月 15 日：ジャスダック証券取引所	
資本金	4,357 百万円（2025 年 12 月末）	
発行済株式数	32,040,000 株、自己株式内数 3,103,415 株（2025 年 12 月末）	
特色	<ul style="list-style-type: none"><li>● 広告・看板向け産業用インクジェットプリンタ大手</li><li>● 工業製品、小物類、布地、衣料品といった領域に大きなデジタル化の余地</li><li>● 日本で売上高構成比 27.1%、海外で 72.9%：2026 年 3 月期第 3 四半期（10-12 月）</li></ul>	
事業内容	I. SG 市場向け（Sign Graphics／広告・看板） II. IP 市場向け（Industrial Products／工業製品・グッズ等の小物類） III. TA 市場向け（Textile & Apparel／布地・衣料品） IV. FA 事業（Factory Automation／ファクトリーオートメーション）	
代表者	代表取締役社長 CEO：池田 和明	
主要株主	池田ホールディングス 17.50%、日本マスター信託口 10.12%、田中企画 7.71%、 日本カストディ信託口 7.08%、田中規幸 7.04%（2025 年 9 月末、自己株式を除く）	
本社	長野県東御市	
従業員数	連結 2,170 名、単体 945 名（2025 年 9 月末）	

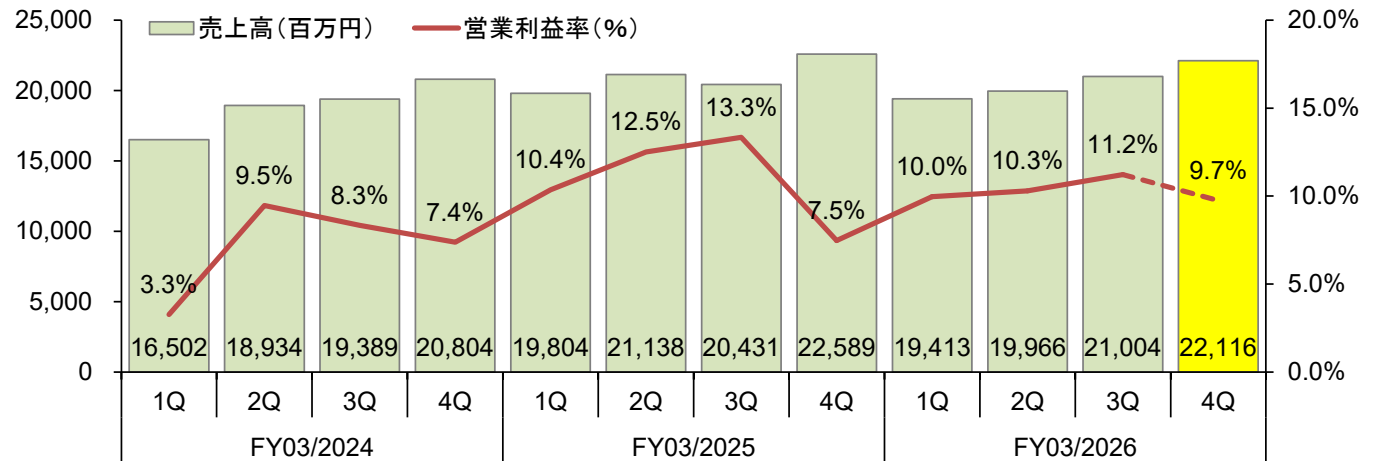
出所：会社データ

### 3.0 業績動向

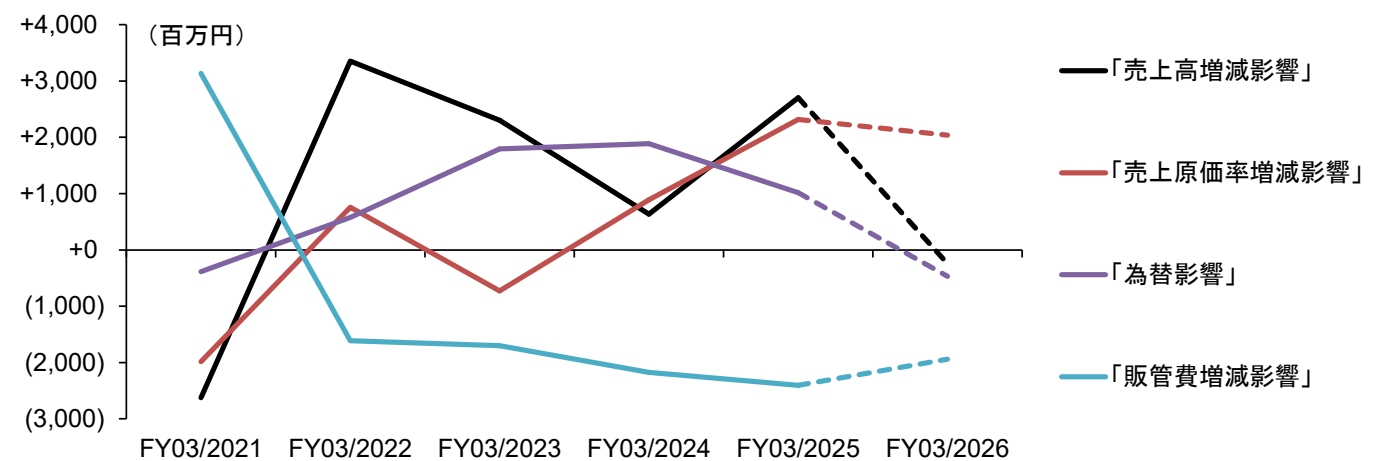
#### 2026年3月期第3四半期累計期間（4-12月）

2026年3月期第3四半期累計期間（4-12月）は、売上高 60,383 百万円（前年同期比 1.6%減）、営業利益 6,345 百万円（14.5%減）、経常利益 6,002 百万円（12.4%減）、親会社株主に帰属する四半期純利益 4,520 百万円（8.6%減）での着地である。また、営業利益率 10.5%（1.6%ポイント低下）である。

売上高と営業利益率



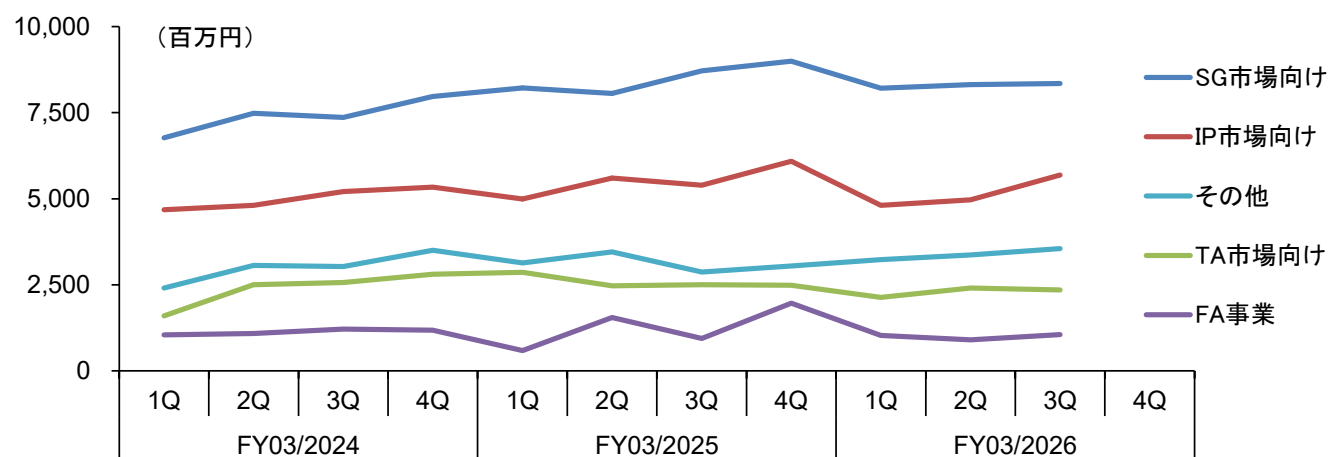
営業利益増減要因（前年比）



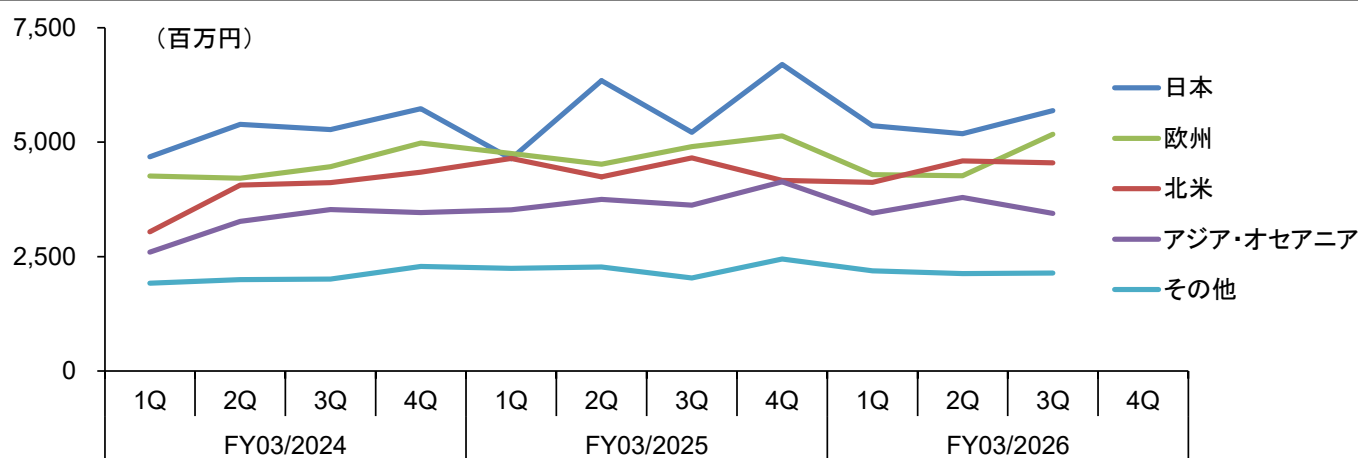
出所：会社データ、弊社計算

中長期成長戦略「Mimaki Innovation 30」の基本方針に沿った、Innovation の創出に向けた積極的な研究開発費の拠出や人件費の増加に伴い販売管理費が増加している。会社予想の前提においては第4四半期（1-3月）に向けてもこの傾向が引き続くことが織り込まれている。ただし、プリンタ本体の機種及びインクに係るプロダクトミックスの改善に伴う売上原価率の改善を背景とする増益が発生しており、これも通期を通して発生する見込みである。また、減収に伴う減益は限定的に留まる見込みである一方、為替変動に関しては、米ドルなどに対する円高に伴う減益が、ユーロに対する円安に伴う増益によって概ね補われる見込みである。

### 市場別売上高



### エリア別売上高

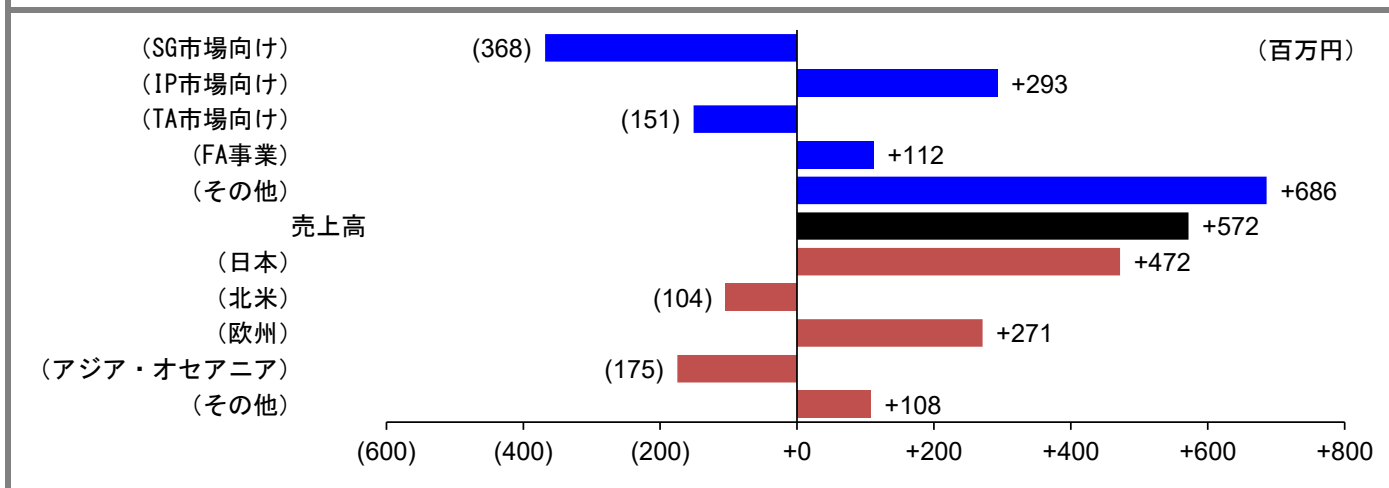


### 期中平均為替レート

会社予想	第4四半期(1-3月) FY03/2026		通期 FY03/2026
米ドル/円	144.00		147.56
ユーロ/円	152.00		166.88
実績	第3四半期累計(4-12月) FY03/2025	通期 FY03/2025	第3四半期累計(4-12月) FY03/2026
米ドル/円	152.56	152.57	148.75
ユーロ/円	164.82	163.74	171.84
			前年同期比 (%)
			(2.5%)
			+4.3%

出所：会社データ、弊社計算

## 2026年3月期第3四半期（10-12月）：売上高前年同期比増減（市場別／エリア別）



出所：会社データ、弊社計算

第3四半期（10-12月）の市場別売上高の動向としては、IP市場向け（Industrial Products／工業製品・グッズ等の小物類）が前年同期に対する増収を達成している。一方、主力のSG市場向け（Sign Graphics／広告・看板）は、いわゆるエントリーモデルのプリンタ本体の売上高が伸び悩んでいることを主因として減収を余儀なくされている。また、TA市場向け（Textile & Apparel／布地・衣料品）も減収を余儀なくされている。2026年3月期においては第1四半期（4-6月）より、ここでの売上高を牽引してきた布地・衣料品（Tシャツなど）の印刷に用いられるDTF（Direct to Film）プリンタに係る競争激化の影響が発生しているのだが、現状に至る経緯においてもこれが続いている。ただし、時系列的な側面においてはこの影響が低減する傾向にあるとされている。

一方、エリア別売上高の海外で主力となる北米及び欧州の動向においては、為替変動による影響を受けざるを得ない側面がある。第3四半期（10-12月）の北米としては、為替変動による影響が限定的であったこともあり、邦貨及び現地通貨ベースの双方において減収を余儀なくされているのだが、欧州においては、ユーロに対する円安を受けて、現地通貨ベースで4.3%減収であるのに対して邦貨ベースで5.5%増収である。

### 2026年3月期会社予想

2026年3月期に対する会社予想（開示：2025年11月11日）は据え置かれている。売上高82,500百万円（前年比1.7%減）、営業利益8,500百万円（6.7%減）、経常利益7,800百万円（7.6%減）、親会社株主に帰属する当期純利益5,500百万円（10.7%減）の見込みである。また、営業利益率10.3%（0.5%ポイント低下）の見込みである。一方、年間配当金予定も据え置かれている。2026年3月期に対して50.00円（第2四半期末：25.00円、期末：25.00円／配当性向26.3%）である。

## 2026年3月期に対する会社予想と実績

連結通期 (百万円)	発表日	イベント	売上高	営業利益	経常利益	親会社株主に帰属 する当期純利益
FY03/2026会予	2025年5月13日	4Q決算発表	88,600	9,200	8,400	5,900
FY03/2026会予	2025年8月8日	1Q決算発表	88,600	9,200	8,400	5,900
FY03/2026会予	2025年11月11日	2Q決算発表	82,500	8,500	7,800	5,500
		増減額	(6,100)	(700)	(600)	(400)
		増減率	(6.9%)	(7.6%)	(7.1%)	(6.8%)
FY03/2026会予	2026年2月13日	3Q決算発表	82,500	8,500	7,800	5,500
		増減額	0	0	0	0
		増減率	0.0%	0.0%	0.0%	0.0%
FY03/2026会予	2025年5月13日	4Q決算発表	88,600	9,200	8,400	5,900
FY03/2026会予	2026年2月13日	3Q決算発表	82,500	8,500	7,800	5,500
		増減額	(6,100)	(700)	(600)	(400)
		増減率	(6.9%)	(7.6%)	(7.1%)	(6.8%)
連結半期 (百万円)	発表日	イベント	売上高	営業利益	経常利益	親会社株主に帰属 する中間純利益
1Q-2Q FY03/2026会予	2025年5月13日	4Q決算発表	41,400	4,050	3,600	2,600
1Q-2Q FY03/2026会予	2025年8月8日	1Q決算発表	41,400	4,050	3,600	2,600
1Q-2Q FY03/2026実績	2025年11月11日	2Q決算発表	39,379	3,990	3,764	2,753
		増減額	(2,020)	(59)	164	153
		増減率	(4.9%)	(1.5%)	4.6%	5.9%
1Q-2Q FY03/2026会予	2025年5月13日	4Q決算発表	41,400	4,050	3,600	2,600
1Q-2Q FY03/2026実績	2025年11月11日	2Q決算発表	39,379	3,990	3,764	2,753
		増減額	(2,020)	(59)	164	153
		増減率	(4.9%)	(1.5%)	4.6%	5.9%
連結半期 (百万円)	発表日	イベント	売上高	営業利益	経常利益	親会社株主に帰属 する中間純利益
3Q-4Q FY03/2026会予	2025年5月13日	4Q決算発表	47,200	5,150	4,800	3,300
3Q-4Q FY03/2026会予	2025年8月8日	1Q決算発表	47,200	5,150	4,800	3,300
3Q-4Q FY03/2026会予	2025年11月11日	2Q決算発表	43,121	4,510	4,036	2,747
		増減額	(4,079)	(640)	(764)	(553)
		増減率	(8.6%)	(12.4%)	(15.9%)	(16.8%)
3Q-4Q FY03/2026会予	2026年2月13日	3Q決算発表	43,121	4,510	4,036	2,747
		増減額	0	0	0	0
		増減率	0.0%	0.0%	0.0%	0.0%
3Q-4Q FY03/2026会予	2025年5月13日	4Q決算発表	47,200	5,150	4,800	3,300
3Q-4Q FY03/2026会予	2026年2月13日	3Q決算発表	43,121	4,510	4,036	2,747
		増減額	(4,079)	(640)	(764)	(553)
		増減率	(8.6%)	(12.4%)	(15.9%)	(16.8%)

出所：会社データ、弊社計算

## 4.0 財務諸表

### 損益計算書（四半期累計／四半期）

損益計算書 (百万円)	連結実績	連結実績	連結実績	連結実績	連結実績	連結実績	連結実績	連結実績	前年比 純増減
	1Q 03/2025	2Q累計 03/2025	3Q累計 03/2025	4Q累計 03/2025	1Q 03/2026	2Q累計 03/2026	3Q累計 03/2026	4Q累計 03/2026	
<b>売上高</b>	<b>19,804</b>	<b>40,942</b>	<b>61,374</b>	<b>83,963</b>	<b>19,413</b>	<b>39,379</b>	<b>60,383</b>	-	(990)
売上原価	10,711	21,823	32,131	44,839	9,762	20,074	30,683	-	(1,447)
売上総利益	9,093	19,118	29,242	39,124	9,651	19,305	29,699	-	+457
販売費及び一般管理費	7,040	14,420	21,818	30,012	7,716	15,315	23,353	-	+1,535
<b>営業利益</b>	<b>2,052</b>	<b>4,698</b>	<b>7,423</b>	<b>9,111</b>	<b>1,934</b>	<b>3,990</b>	<b>6,345</b>	-	<b>(1,077)</b>
営業外損益	(100)	(377)	(569)	(670)	(98)	(225)	(343)	-	+226
<b>経常利益</b>	<b>1,952</b>	<b>4,321</b>	<b>6,854</b>	<b>8,441</b>	<b>1,835</b>	<b>3,764</b>	<b>6,002</b>	-	<b>(851)</b>
特別損益	5	7	11	(146)	5	8	13	-	+1
税金等調整前(中間／四半期)純利益	1,958	4,328	6,865	8,294	1,841	3,772	6,015	-	(849)
法人税等合計	465	1,058	1,890	2,121	511	1,001	1,467	-	(423)
非支配株主に帰属する当期(中間／四半期)純利益	10	18	30	16	8	17	27	-	(2)
<b>親会社株主に帰属する当期(中間／四半期)純利益</b>	<b>1,482</b>	<b>3,250</b>	<b>4,944</b>	<b>6,156</b>	<b>1,321</b>	<b>2,753</b>	<b>4,520</b>	-	<b>(423)</b>
売上高伸び率	+20.0%	+15.5%	+11.9%	+11.0%	(2.0%)	(3.8%)	(1.6%)	-	-
営業利益伸び率	+280.6%	+101.5%	+88.1%	+66.2%	(5.8%)	(15.1%)	(14.5%)	-	-
経常利益伸び率	+301.9%	+114.5%	+100.5%	+72.9%	(6.0%)	(12.9%)	(12.4%)	-	-
親会社株主に帰属する当期(中間／四半期)純利益伸び率	+481.2%	+130.1%	+102.8%	+66.0%	(10.9%)	(15.3%)	(8.6%)	-	-
売上総利益率	45.9%	46.7%	47.6%	46.6%	49.7%	49.0%	49.2%	-	+1.5%
売上高販売管理費率	35.6%	35.2%	35.6%	35.7%	39.7%	38.9%	38.7%	-	+3.1%
営業利益率	10.4%	11.5%	12.1%	10.9%	10.0%	10.1%	10.5%	-	(1.6%)
経常利益率	9.9%	10.6%	11.2%	10.1%	9.5%	9.6%	9.9%	-	(1.2%)
親会社株主に帰属する当期(中間／四半期)純利益率	7.5%	7.9%	8.1%	7.3%	6.8%	7.0%	7.5%	-	(0.6%)
法人税率	23.8%	24.5%	27.5%	25.6%	27.8%	26.6%	24.4%	-	(3.2%)
<b>損益計算書</b>	<b>連結実績</b>	<b>連結実績</b>	<b>連結実績</b>	<b>連結実績</b>	<b>連結実績</b>	<b>連結実績</b>	<b>連結実績</b>	<b>連結実績</b>	<b>前年比</b>
(百万円)	1Q	2Q	3Q	4Q	1Q	2Q	3Q	4Q	純増減
	03/2025	03/2025	03/2025	03/2025	03/2026	03/2026	03/2026	03/2026	
<b>売上高</b>	<b>19,804</b>	<b>21,138</b>	<b>20,431</b>	<b>22,589</b>	<b>19,413</b>	<b>19,966</b>	<b>21,004</b>	-	<b>+572</b>
売上原価	10,711	11,112	10,307	12,707	9,762	10,311	10,609	-	+301
売上総利益	9,093	10,025	10,123	9,881	9,651	9,654	10,394	-	+271
販売費及び一般管理費	7,040	7,379	7,398	8,193	7,716	7,598	8,038	-	+640
<b>営業利益</b>	<b>2,052</b>	<b>2,645</b>	<b>2,725</b>	<b>1,688</b>	<b>1,934</b>	<b>2,055</b>	<b>2,355</b>	-	<b>(369)</b>
営業外損益	(100)	(276)	(192)	(100)	(98)	(127)	(117)	-	+74
<b>経常利益</b>	<b>1,952</b>	<b>2,368</b>	<b>2,532</b>	<b>1,587</b>	<b>1,835</b>	<b>1,928</b>	<b>2,238</b>	-	<b>(294)</b>
特別損益	5	1	3	(158)	5	2	4	-	+0
税金等調整前四半期純利益	1,958	2,370	2,536	1,429	1,841	1,931	2,242	-	(293)
法人税等合計	465	593	831	231	511	490	465	-	(366)
非支配株主に帰属する四半期純利益	10	8	11	(13)	8	8	10	-	(1)
<b>親会社株主に帰属する四半期純利益</b>	<b>1,482</b>	<b>1,768</b>	<b>1,693</b>	<b>1,211</b>	<b>1,321</b>	<b>1,432</b>	<b>1,767</b>	-	<b>+73</b>
売上高伸び率	+20.0%	+11.6%	+5.4%	+8.6%	(2.0%)	(5.5%)	+2.8%	-	-
営業利益伸び率	+280.6%	+47.6%	+68.8%	+10.0%	(5.8%)	(22.3%)	(13.6%)	-	-
経常利益伸び率	+301.9%	+54.9%	+80.6%	+8.4%	(6.0%)	(18.6%)	(11.6%)	-	-
親会社株主に帰属する四半期純利益伸び率	+481.2%	+52.8%	+65.3%	(4.6%)	(10.9%)	(19.0%)	+4.3%	-	-
売上総利益率	45.9%	47.4%	49.5%	43.7%	49.7%	48.4%	49.5%	-	(0.1%)
売上高販売管理費率	35.6%	34.9%	36.2%	36.3%	39.7%	38.1%	38.3%	-	+2.1%
営業利益率	10.4%	12.5%	13.3%	7.5%	10.0%	10.3%	11.2%	-	(2.1%)
経常利益率	9.9%	11.2%	12.4%	7.0%	9.5%	9.7%	10.7%	-	(1.7%)
親会社株主に帰属する四半期純利益率	7.5%	8.4%	8.3%	5.4%	6.8%	7.2%	8.4%	-	+0.1%
法人税率	23.8%	25.0%	32.8%	16.2%	27.8%	25.4%	20.8%	-	(12.0%)

出所：会社データ、弊社計算

市場別売上高（四半期累計／四半期）

市場別売上高 (百万円)	連結実績	連結実績	連結実績	連結実績	連結実績	連結実績	連結実績	連結実績	連結実績	前年比 純増減
	1Q 03/2025	2Q累計 03/2025	3Q累計 03/2025	4Q累計 03/2025	1Q 03/2026	2Q累計 03/2026	3Q累計 03/2026	4Q累計 03/2026		
SG市場向け	8,219	16,278	24,996	33,994	8,207	16,521	24,870	-	(125)	
IP市場向け	4,995	10,600	15,997	22,084	4,809	9,777	15,468	-	(529)	
TA市場向け	2,860	5,329	7,835	10,324	2,138	4,548	6,903	-	(932)	
FA事業	591	2,143	3,084	5,053	1,028	1,933	2,987	-	(97)	
その他	3,135	6,590	9,460	12,506	3,229	6,598	10,154	-	+694	
<b>売上高</b>	<b>19,804</b>	<b>40,942</b>	<b>61,374</b>	<b>83,963</b>	<b>19,413</b>	<b>39,379</b>	<b>60,383</b>	-	<b>(990)</b>	
SG市場向け	+21.4%	+14.2%	+15.6%	+14.9%	(0.1%)	+1.5%	(0.5%)	-	-	
IP市場向け	+6.8%	+11.8%	+8.9%	+10.2%	(3.7%)	(7.8%)	(3.3%)	-	-	
TA市場向け	+79.2%	+30.1%	+17.6%	+9.0%	(25.3%)	(14.7%)	(11.9%)	-	-	
FA事業	(43.6%)	+0.4%	(8.0%)	+11.5%	+73.7%	(9.8%)	(3.2%)	-	-	
その他	+30.2%	+20.5%	+11.3%	+4.1%	+3.0%	+0.1%	+7.3%	-	-	
<b>売上高(前年比)</b>	<b>+20.0%</b>	<b>+15.5%</b>	<b>+11.9%</b>	<b>+11.0%</b>	<b>(2.0%)</b>	<b>(3.8%)</b>	<b>(1.6%)</b>	-	-	
SG市場向け	41.5%	39.8%	40.7%	40.5%	42.3%	42.0%	41.2%	-	-	
IP市場向け	25.2%	25.9%	26.1%	26.3%	24.8%	24.8%	25.6%	-	-	
TA市場向け	14.4%	13.0%	12.8%	12.3%	11.0%	11.6%	11.4%	-	-	
FA事業	3.0%	5.2%	5.0%	6.0%	5.3%	4.9%	4.9%	-	-	
その他	15.8%	16.1%	15.4%	14.9%	16.6%	16.8%	16.8%	-	-	
<b>売上高(構成比)</b>	<b>100.0%</b>	<b>100.0%</b>	<b>100.0%</b>	<b>100.0%</b>	<b>100.0%</b>	<b>100.0%</b>	<b>100.0%</b>	-	-	
市場別売上高 (百万円)	連結実績	連結実績	連結実績	連結実績	連結実績	連結実績	連結実績	連結実績	連結実績	前年比 純増減
	1Q 03/2025	2Q 03/2025	3Q 03/2025	4Q 03/2025	1Q 03/2026	2Q 03/2026	3Q 03/2026	4Q 03/2026		
SG市場向け	8,219	8,058	8,717	8,998	8,207	8,314	8,349	-	(368)	
IP市場向け	4,995	5,604	5,397	6,086	4,809	4,967	5,690	-	+293	
TA市場向け	2,860	2,468	2,506	2,488	2,138	2,410	2,354	-	(151)	
FA事業	591	1,551	940	1,968	1,028	905	1,053	-	+112	
その他	3,135	3,454	2,869	3,046	3,229	3,369	3,555	-	+686	
<b>売上高</b>	<b>19,804</b>	<b>21,138</b>	<b>20,431</b>	<b>22,589</b>	<b>19,413</b>	<b>19,966</b>	<b>21,004</b>	-	<b>+572</b>	
SG市場向け	+21.4%	+7.7%	+18.4%	+12.9%	(0.1%)	+3.2%	(4.2%)	-	-	
IP市場向け	+6.8%	+16.6%	+3.6%	+14.0%	(3.7%)	(11.4%)	+5.4%	-	-	
TA市場向け	+79.2%	(1.3%)	(2.4%)	(11.3%)	(25.3%)	(2.4%)	(6.0%)	-	-	
FA事業	(43.6%)	+43.0%	(22.7%)	+66.7%	+73.7%	(41.7%)	+12.0%	-	-	
その他	+30.2%	+12.9%	(5.3%)	(13.2%)	+3.0%	(2.5%)	+23.9%	-	-	
<b>売上高(前年比)</b>	<b>+20.0%</b>	<b>+11.6%</b>	<b>+5.4%</b>	<b>+8.6%</b>	<b>(2.0%)</b>	<b>(5.5%)</b>	<b>+2.8%</b>	-	-	
SG市場向け	41.5%	38.1%	42.7%	39.8%	42.3%	41.6%	39.8%	-	-	
IP市場向け	25.2%	26.5%	26.4%	26.9%	24.8%	24.9%	27.1%	-	-	
TA市場向け	14.4%	11.7%	12.3%	11.0%	11.0%	12.1%	11.2%	-	-	
FA事業	3.0%	7.3%	4.6%	8.7%	5.3%	4.5%	5.0%	-	-	
その他	15.8%	16.3%	14.0%	13.5%	16.6%	16.9%	16.9%	-	-	
<b>売上高(構成比)</b>	<b>100.0%</b>	<b>100.0%</b>	<b>100.0%</b>	<b>100.0%</b>	<b>100.0%</b>	<b>100.0%</b>	<b>100.0%</b>	-	-	

出所：会社データ、弊社計算

エリア別売上高（四半期累計／四半期）

エリア別売上高 (百万円)	連結実績	連結実績	連結実績	連結実績	連結実績	連結実績	連結実績	連結実績	連結実績	前年比 純増減
	1Q 03/2025	2Q累計 03/2025	3Q累計 03/2025	4Q累計 03/2025	1Q 03/2026	2Q累計 03/2026	3Q累計 03/2026	4Q累計 03/2026		
日本	4,638	10,983	16,202	22,903	5,357	10,542	16,234	-	+31	
北米	4,643	8,888	13,545	17,709	4,125	8,715	13,267	-	(278)	
欧州	4,755	9,275	14,177	19,317	4,294	8,560	13,734	-	(443)	
アジア・オセアニア	3,525	7,279	10,901	15,035	3,448	7,242	10,689	-	(212)	
その他	2,241	4,515	6,547	8,997	2,188	4,318	6,458	-	(88)	
<b>売上高</b>	<b>19,804</b>	<b>40,942</b>	<b>61,374</b>	<b>83,963</b>	<b>19,413</b>	<b>39,379</b>	<b>60,383</b>	-	<b>(991)</b>	
日本	(0.9%)	+9.1%	+5.6%	+8.7%	+15.5%	(4.0%)	+0.2%	-	-	
北米	+52.6%	+25.1%	+20.7%	+13.8%	(11.2%)	(1.9%)	(2.1%)	-	-	
欧州	+11.6%	+9.5%	+9.6%	+7.8%	(9.7%)	(7.7%)	(3.1%)	-	-	
アジア・オセアニア	+35.6%	+24.0%	+16.0%	+16.9%	(2.2%)	(0.5%)	(2.0%)	-	-	
その他	+16.7%	+15.2%	+10.4%	+9.5%	(2.4%)	(4.4%)	(1.3%)	-	-	
<b>売上高(前年比)</b>	<b>+20.0%</b>	<b>+15.5%</b>	<b>+11.9%</b>	<b>+11.0%</b>	<b>(2.0%)</b>	<b>(3.8%)</b>	<b>(1.6%)</b>	-	-	
日本	23.4%	26.8%	26.4%	27.3%	27.6%	26.8%	26.9%	-	-	
北米	23.4%	21.7%	22.1%	21.1%	21.2%	22.1%	22.0%	-	-	
欧州	24.0%	22.7%	23.1%	23.0%	22.1%	21.7%	22.7%	-	-	
アジア・オセアニア	17.8%	17.8%	17.8%	17.9%	17.8%	18.4%	17.7%	-	-	
その他	11.3%	11.0%	10.7%	10.7%	11.3%	11.0%	10.7%	-	-	
<b>売上高(構成比)</b>	<b>100.0%</b>	<b>100.0%</b>	<b>100.0%</b>	<b>100.0%</b>	<b>100.0%</b>	<b>100.0%</b>	<b>100.0%</b>	-	-	
エリア別売上高 (百万円)	連結実績	連結実績	連結実績	連結実績	連結実績	連結実績	連結実績	連結実績	前年比 純増減	
	1Q 03/2025	2Q 03/2025	3Q 03/2025	4Q 03/2025	1Q 03/2026	2Q 03/2026	3Q 03/2026	4Q 03/2026		
日本	4,638	6,345	5,218	6,700	5,357	5,185	5,691	-	+472	
北米	4,643	4,245	4,657	4,164	4,125	4,589	4,552	-	(104)	
欧州	4,755	4,519	4,902	5,139	4,294	4,266	5,173	-	+271	
アジア・オセアニア	3,525	3,753	3,622	4,133	3,448	3,793	3,446	-	(175)	
その他	2,241	2,274	2,031	2,450	2,188	2,130	2,140	-	+108	
<b>売上高</b>	<b>19,804</b>	<b>21,138</b>	<b>20,432</b>	<b>22,589</b>	<b>19,413</b>	<b>19,966</b>	<b>21,004</b>	-	<b>+572</b>	
日本	(0.9%)	+17.8%	(1.0%)	+16.9%	+15.5%	(18.3%)	+9.1%	-	-	
北米	+52.6%	+4.5%	+13.2%	(4.1%)	(11.2%)	+8.1%	(2.3%)	-	-	
欧州	+11.6%	+7.3%	+9.8%	+3.2%	(9.7%)	(5.6%)	+5.5%	-	-	
アジア・オセアニア	+35.6%	+14.8%	+2.7%	+19.4%	(2.2%)	+1.1%	(4.8%)	-	-	
その他	+16.7%	+13.7%	+1.1%	+7.3%	(2.4%)	(6.3%)	+5.4%	-	-	
<b>売上高(前年比)</b>	<b>+20.0%</b>	<b>+11.6%</b>	<b>+5.4%</b>	<b>+8.6%</b>	<b>(2.0%)</b>	<b>(5.5%)</b>	<b>+2.8%</b>	-	-	
日本	23.4%	30.0%	25.5%	29.7%	27.6%	26.0%	27.1%	-	-	
北米	23.4%	20.1%	22.8%	18.4%	21.2%	23.0%	21.7%	-	-	
欧州	24.0%	21.4%	24.0%	22.8%	22.1%	21.4%	24.6%	-	-	
アジア・オセアニア	17.8%	17.8%	17.7%	18.3%	17.8%	19.0%	16.4%	-	-	
その他	11.3%	10.8%	9.9%	10.8%	11.3%	10.7%	10.2%	-	-	
<b>売上高(構成比)</b>	<b>100.0%</b>	<b>100.0%</b>	<b>100.0%</b>	<b>100.0%</b>	<b>100.0%</b>	<b>100.0%</b>	<b>100.0%</b>	-	-	

出所：会社データ、弊社計算

## 貸借対照表（四半期）

貸借対照表 (百万円)	連結実績	連結実績	連結実績	連結実績	連結実績	連結実績	連結実績	連結実績	連結実績	前年比 純増減
	1Q 03/2025	2Q 03/2025	3Q 03/2025	4Q 03/2025	1Q 03/2026	2Q 03/2026	3Q 03/2026	4Q 03/2026		
現金及び預金	17,567	14,030	16,630	15,448	14,434	14,027	17,240	-	+610	
受取手形、売掛金及び契約資産	11,620	11,353	10,966	13,532	12,011	12,178	11,053	-	+86	
商品及び製品	17,215	16,854	18,174	16,852	18,527	19,218	19,600	-	+1,425	
仕掛品	2,999	2,650	2,969	2,120	1,785	1,948	2,197	-	(771)	
原材料及び貯蔵品	6,110	5,935	6,102	5,890	6,230	6,294	6,697	-	+594	
その他	4,404	3,903	4,510	3,759	4,051	3,546	4,252	-	(257)	
<b>流動資産</b>	<b>59,919</b>	<b>54,727</b>	<b>59,353</b>	<b>57,603</b>	<b>57,041</b>	<b>57,214</b>	<b>61,042</b>	-	<b>+1,688</b>	
有形固定資産	12,576	12,245	13,917	13,650	14,048	14,664	14,654	-	+737	
無形固定資産	1,041	1,019	1,056	847	837	812	829	-	(226)	
投資その他の資産合計	3,612	3,716	3,759	4,072	3,872	4,025	4,112	-	+352	
<b>固定資産</b>	<b>17,230</b>	<b>16,981</b>	<b>18,733</b>	<b>18,570</b>	<b>18,758</b>	<b>19,501</b>	<b>19,597</b>	-	<b>+863</b>	
<b>資産合計</b>	<b>77,149</b>	<b>71,708</b>	<b>78,087</b>	<b>76,174</b>	<b>75,799</b>	<b>76,716</b>	<b>80,640</b>	-	<b>+2,552</b>	
支払手形及び買掛金	4,174	4,027	4,075	3,846	4,078	4,112	3,936	-	(139)	
電子記録債務	5,319	4,648	6,432	5,000	5,327	4,387	6,112	-	(320)	
短期借入金	17,284	13,881	15,375	14,774	14,476	15,371	16,154	-	+778	
1年内返済予定の長期借入金	2,643	2,236	1,930	1,783	1,727	1,708	1,683	-	(246)	
その他	11,473	11,293	11,586	11,886	11,311	10,431	10,166	-	(1,419)	
<b>流動負債</b>	<b>40,895</b>	<b>36,086</b>	<b>39,400</b>	<b>37,291</b>	<b>36,920</b>	<b>36,011</b>	<b>38,053</b>	-	<b>(1,347)</b>	
長期借入金	4,812	4,396	3,977	3,972	3,598	3,209	2,809	-	(1,168)	
その他	1,909	1,695	2,781	2,536	2,466	2,565	2,582	-	(198)	
<b>固定負債</b>	<b>6,721</b>	<b>6,091</b>	<b>6,758</b>	<b>6,508</b>	<b>6,065</b>	<b>5,774</b>	<b>5,391</b>	-	<b>(1,367)</b>	
<b>負債合計</b>	<b>47,617</b>	<b>42,178</b>	<b>46,159</b>	<b>43,800</b>	<b>42,986</b>	<b>41,785</b>	<b>43,444</b>	-	<b>(2,714)</b>	
<b>株主資本</b>	<b>25,724</b>	<b>27,583</b>	<b>28,812</b>	<b>30,089</b>	<b>30,420</b>	<b>31,914</b>	<b>32,977</b>	-	<b>+4,164</b>	
その他合計	3,808	1,947	3,115	2,284	2,393	3,015	4,218	-	+1,102	
<b>純資産</b>	<b>29,532</b>	<b>29,530</b>	<b>31,928</b>	<b>32,373</b>	<b>32,813</b>	<b>34,930</b>	<b>37,195</b>	-	<b>+5,267</b>	
<b>負債純資産合計</b>	<b>77,149</b>	<b>71,708</b>	<b>78,087</b>	<b>76,174</b>	<b>75,799</b>	<b>76,716</b>	<b>80,640</b>	-	<b>+2,552</b>	
自己資本	29,366	29,368	31,752	32,216	32,639	34,742	36,986	-	+5,234	
有利子負債	24,740	20,513	21,283	20,530	19,802	20,289	20,647	-	(636)	
ネットデット	7,173	6,483	4,652	5,081	5,367	6,262	3,406	-	(1,246)	
自己資本比率	38.1%	41.0%	40.7%	42.3%	43.1%	45.3%	45.9%	-	-	
ネットデットエクイティ比率	24.4%	22.1%	14.7%	15.8%	16.4%	18.0%	9.2%	-	-	
ROE(12ヵ月)	18.8%	20.5%	21.9%	20.7%	19.3%	17.7%	16.7%	-	-	
ROA(12ヵ月)	8.5%	9.9%	11.1%	11.1%	10.9%	10.6%	9.6%	-	-	
在庫回転日数	224	209	241	179	248	243	245	-	-	
当座比率	71%	70%	70%	78%	72%	73%	74%	-	-	
流動比率	147%	152%	151%	154%	154%	159%	160%	-	-	

出所：会社データ、弊社計算

## キャッシュフロー計算書（四半期累計）

キャッシュフロー計算書 (百万円)	連結実績	連結実績	連結実績	連結実績	連結実績	連結実績	連結実績	連結実績	前年比 純増減
	1Q 03/2025	2Q累計 03/2025	3Q累計 03/2025	4Q累計 03/2025	1Q 03/2026	2Q累計 03/2026	3Q累計 03/2026	4Q累計 03/2026	
営業活動によるキャッシュフロー	-	4,507	-	7,861	-	1,720	-	-	-
投資活動によるキャッシュフロー	-	(916)	-	(2,437)	-	(2,032)	-	-	-
<b>営業活動CF+投資活動CF</b>	<b>-</b>	<b>3,591</b>	<b>-</b>	<b>5,423</b>	<b>-</b>	<b>(311)</b>	<b>-</b>	<b>-</b>	<b>-</b>
財務活動によるキャッシュフロー	-	(6,694)	-	(7,542)	-	(1,569)	-	-	-

出所：会社データ、弊社計算

---

## Disclaimer

ここでの情報は、ウォールデンリサーチジャパンが当該事業会社の発信する「IR 情報」を中立的かつ専門的な立場から要約して、レポート形式にまとめたものである。「IR 情報」とは、即ち、当該事業会社に係る①弊社との個別取材の内容、②機関投資家向け説明会の内容、③適時開示情報、④ホームページの内容などである。

商号：株式会社ウォールデンリサーチジャパン

本店所在地：〒104-0061 東京都中央区銀座 6 丁目 14 番 8 号 銀座石井ビル 4 階

URL：<https://walden.co.jp/>

Email：[info@walden.co.jp](mailto:info@walden.co.jp)

Tel: 03-3553-3769